

# :Arkitek

“La soluzione completa”



TecnoMeeting

Verona, 26 Settembre 2007



- Agfa Graphics ha una visione ed una strategia ben definita per le sue soluzioni di workflow
  - Le soluzioni offerte sono sviluppate sulle basi dei successi finora ottenuti e sull'esperienza maturata negli anni nel modo dei quotidiani
  - Le soluzioni :Arkitex sono soluzioni ad-hoc per il mondo quotidiani
  - Tutti i moduli :Arkitex hanno lo stesso “look & feel”
  - Ogni singolo modulo è sviluppato per ottenere il massimo nel suo ambito specifico ma sempre con un'occhio rivolto verso il sistema centrale.
  - Tutti i moduli sono testati per integrarsi al meglio e attraverso la flessibilità delle loro combinazioni offrono scalabilità e affidabilità delle soluzioni
  - Gli investimenti nella ricerca & sviluppo sono assolutamente commisurati con la forte presenza sul mercato e sono tali da garantire sempre nuove funzionalità e prestazioni ai propri utenti.

- :Arkitex oggi è riconosciuto nel mondo come lo standard di fatto per la gestione di workflow per quotidiani
- Attualmente vi sono più di 750 installazioni :arkitex in più di 30 Paesi a certificare il successo di un prodotto lanciato a Ifra 2002 e giunto alla versione 6.0 con l'aggiunta di numerosissime funzionalità.
- La famiglia :Arkitex sta crescendo ancora
  - :Arkitex è l'ombrello sotto cui confluiscono tutti i prodotti software per il mondo quotidiani



- **Utilizzo di tecnologie con standard aperti e partecipazione attiva nelle maggiori organizzazioni internazionali per la definizione degli standard di settore.**
- **Tutti i prodotti sono sviluppati con la tecnologia J2EE**
- **In fase di rilascio il supporto della tecnologia WMWare**
- **Utilizzo di tecnologie sempre nuove per l'interfaccia utente quali: Java, Ajax, Flex con possibilità di interagire o ricevere alerts e/o report mediante l'utilizzo di internet o di PDA o telefoni cellulari.**



- **Moduli Principali**

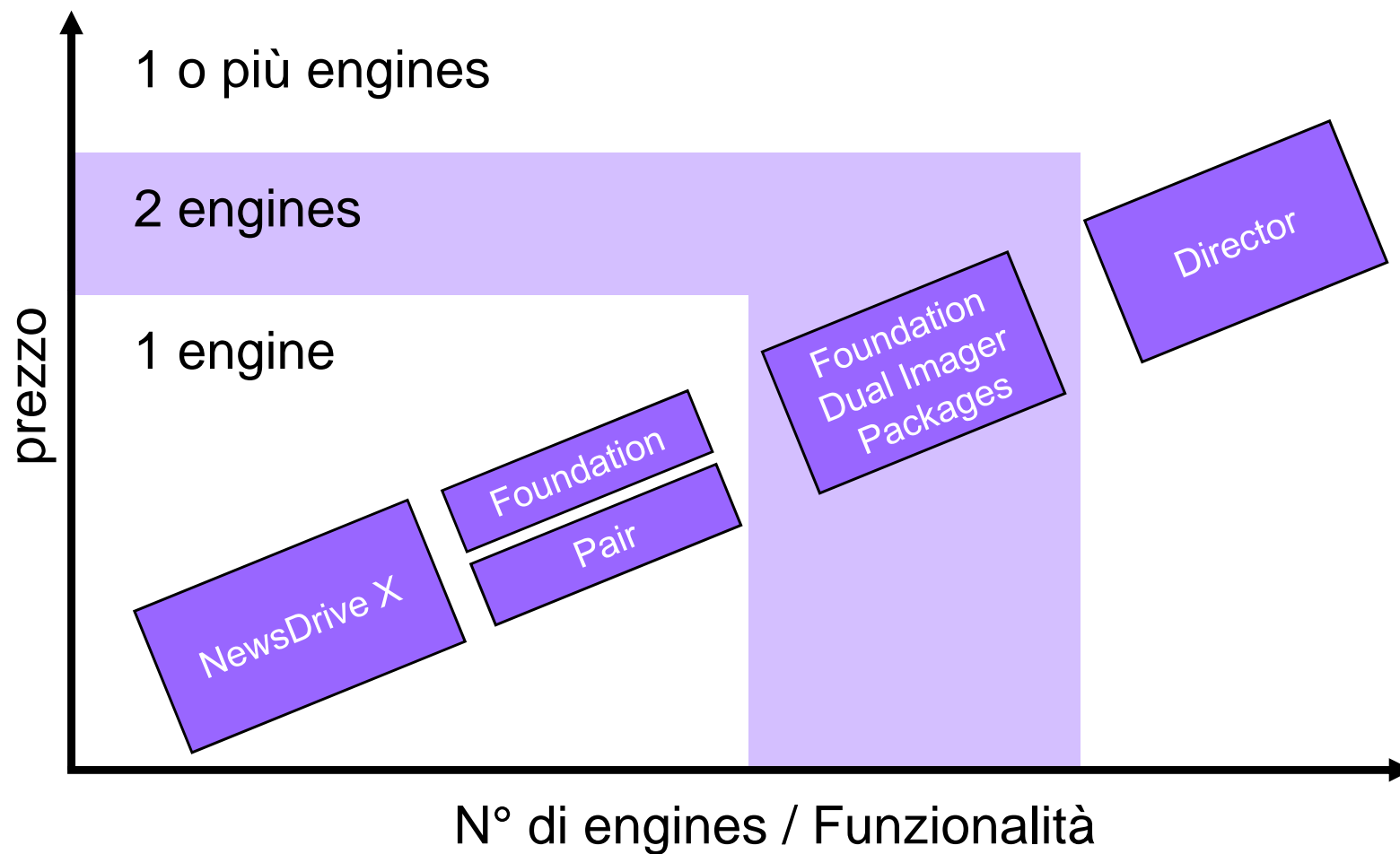
- **:Arkitex Director**
- **:Arkitex Producer**
- **:Arkitex Foundation**
- **:Arkitex Courier**
  - **:Arkitex Publication Builder**
  - **:Arkitex Plate Builder**
  - **:Arkitex GrafixRIP**
  - **:Arkitex NewsDriveX**

## • Moduli Opzionali

- :Arkitex Pair
- :Arkitex Imposition
- :Arkitex Advertising AutoMerging
- :Arkitex AutoCreep Management
- :Arkitex FanOut Management
- :Arkitex Active Backup.
- : Arkitex High Availability Server
- :Arkitex Fast Soft-Proofing
- :Arkitex TIFFProofX
- :Arkitex Autoink
- :Arkitex Autoplan
- :Arkitex Integrator
- :Arkitex OnTime Predictor
- :Arkitex Approval

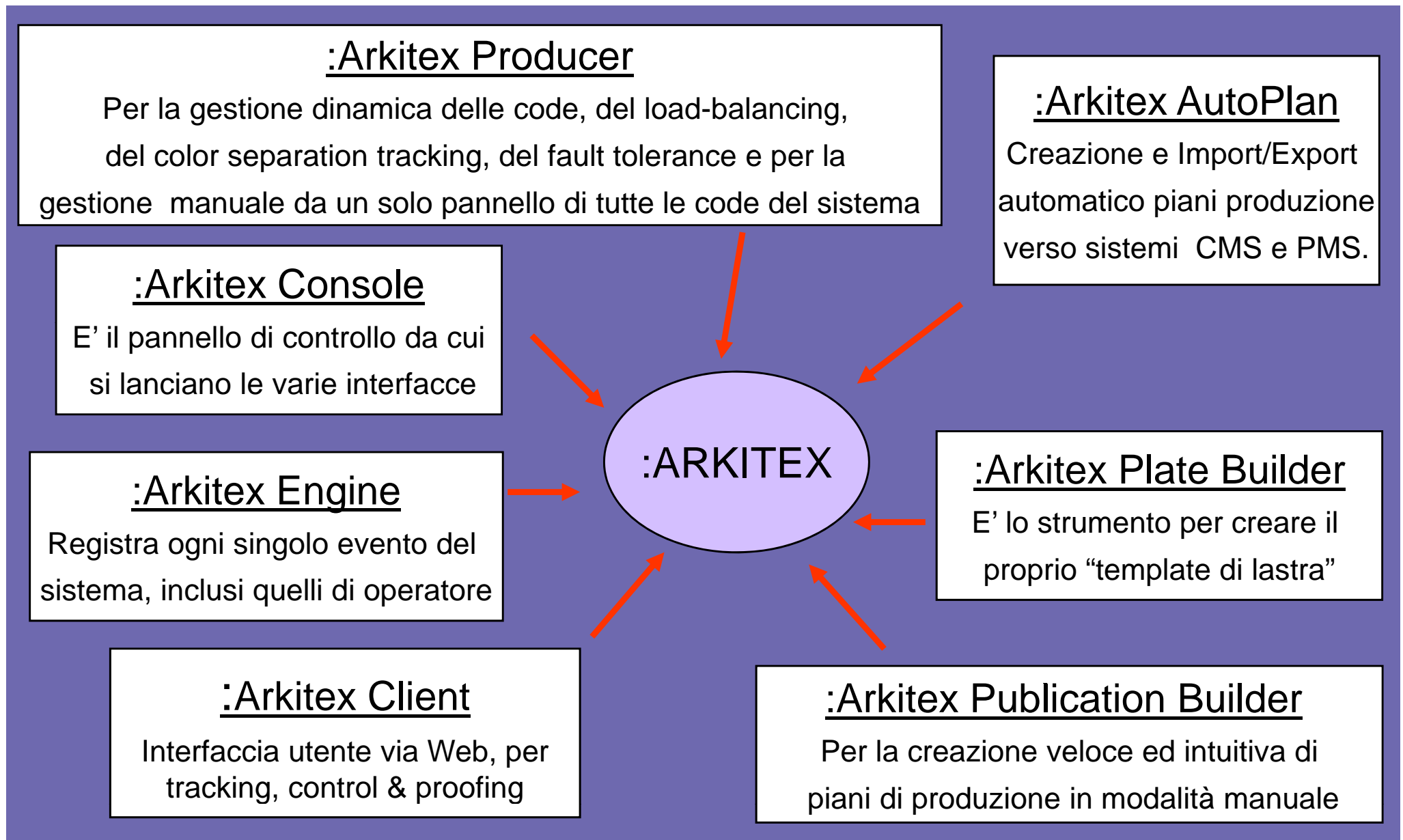
# Come si posiziona ?

7

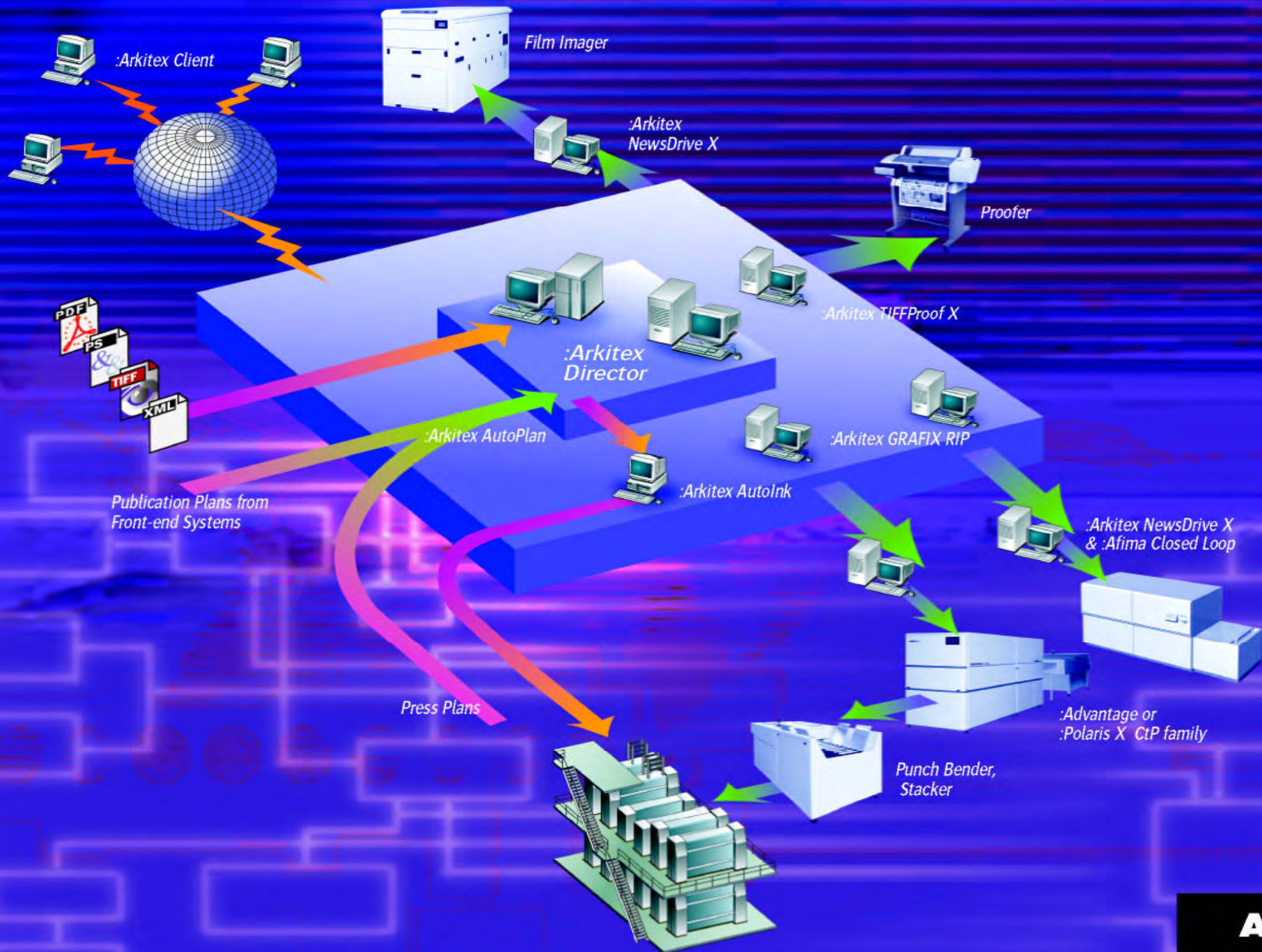


# :Arkitek, come si compone

8









# :Arkitek

Alcune note tecniche



| see more | do more |

# Formati supportati

11

- Tiff
- Eps
- Ps
- Pdf



Tiff

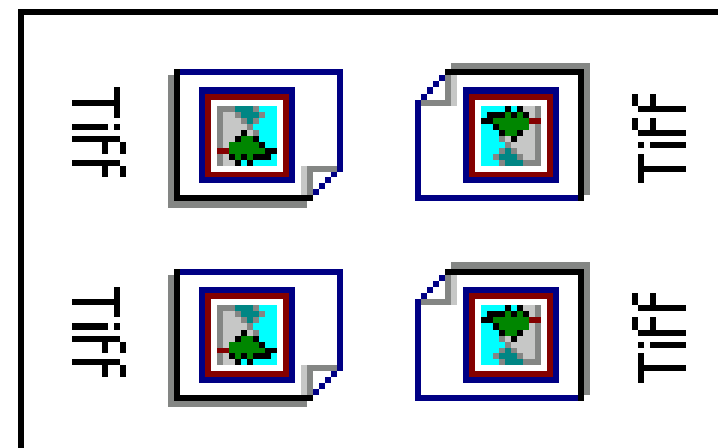
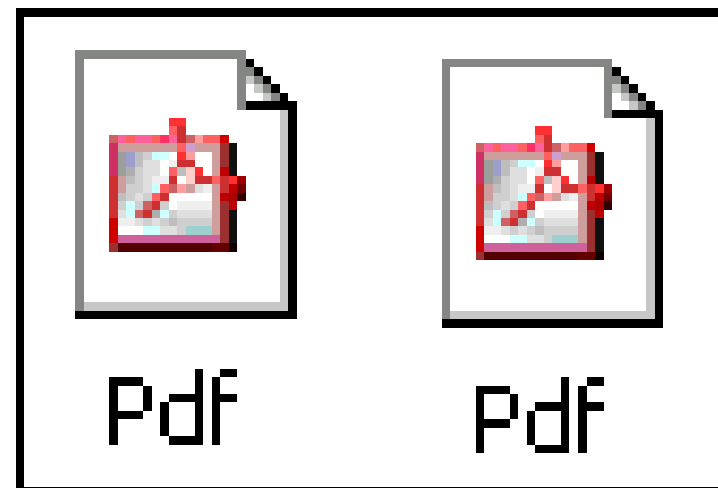


Eps



Pdf

- Imposition
  - Pdf
  - EPS/PostScript
  - Tiff



- Tutti i sistemi (inclusi CMS e PMS) per poter lavorare hanno bisogno di conoscere quale pagina è in lavorazione in quel determinato momento:
- Alcuni dei parametri essenziali sono:
  - Testata
  - Edizione
  - Sezione
  - N° pagina
  - Colore
  - ...

## Conversione Filename

Rename File

Input Rules	Output Names
%S-%S-%S-%N-%S	%2S_%3:edition=T_%4:000N_%5:color=T
edition=Salzburg	S
edition=Vienna	V
edition=Berlin	B
color=Gray	K
color=Cyan	C
color=Cyaan	C
color=Black	K
color=Schwarz	K
color=Noir	K
color=Nero	K

20:33:45-SDZ-Salzburg-1-Gray → SDZ\_S\_001\_K

# Production Tracking

13

:Director



:Producer



CTP



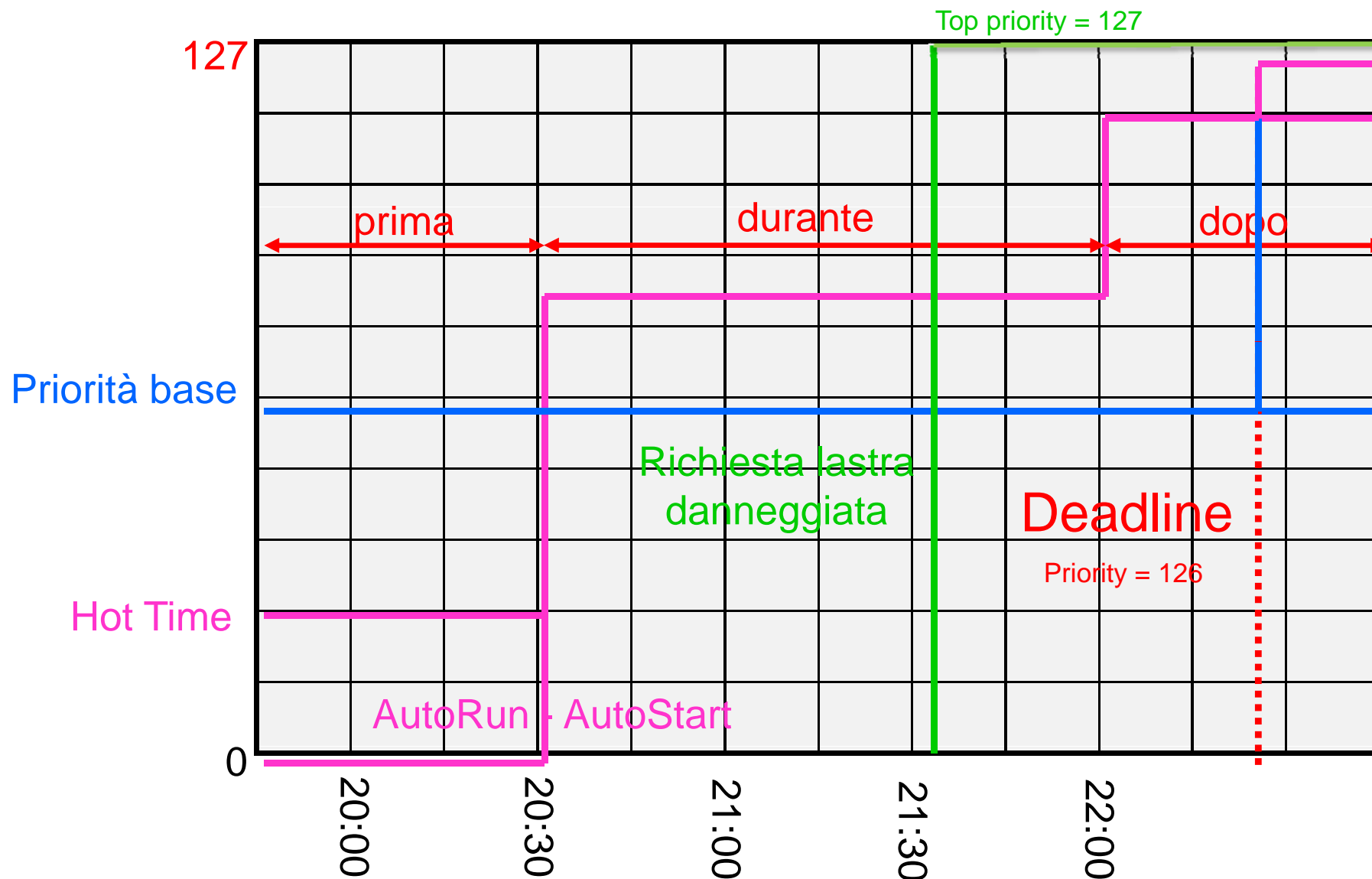
Punch & Bending





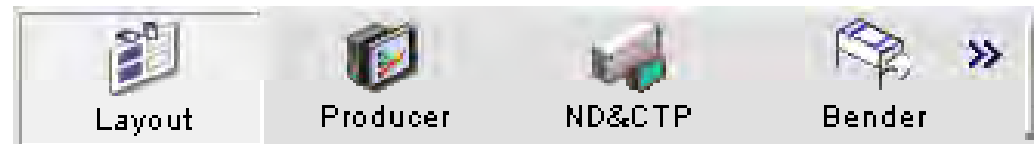
# Livelli Priorità & Tempi di produzione

14



- :Arkitex Client

- Un colpo d'occhio immediato sullo stato della produzione dal Front-end alla rotativa, dalle pagine alle lastre
- Sommario Stato Edizioni – una supervisione dell'andamento di più edizioni con una sola schermata
- SoftProof con supporto di profili ICC & profili macchina



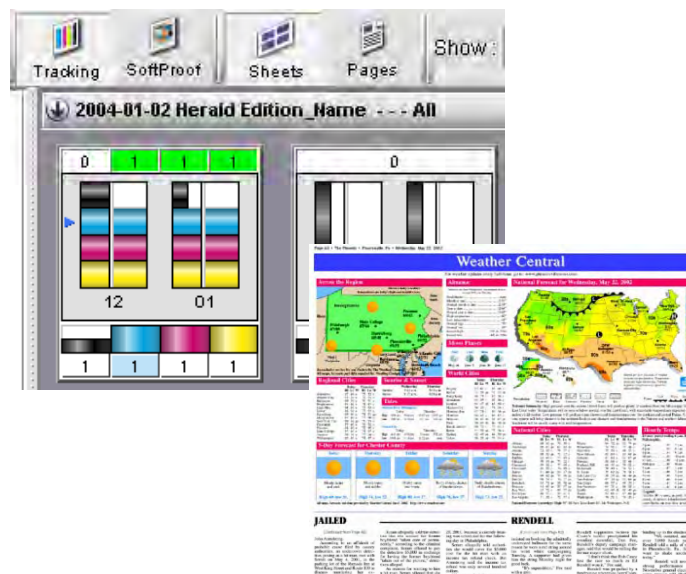
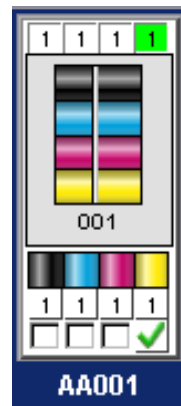
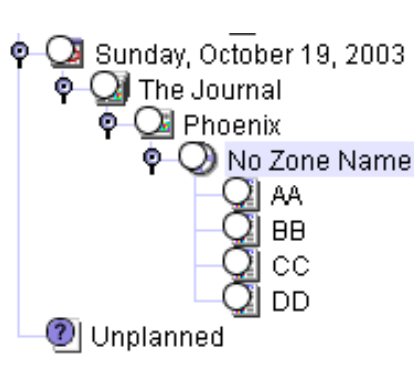
Edition Status											
Select All											
Edition Name		Layers			Imposed			Completed			
2003-01-01 Agfa Times F		27/61		(-34)	27/61		(-34)	22/61		(-39)	
2004-01-02 HE Edition_Na...		12/18		(-6)	5/9		(-4)	5/9		(-4)	
2004-01-03 Agfa Times E...		25/25		(-0)	7/7		(-0)	7/7		(-0)	
2004-01-26 Agfa Times F		23/61		(-38)	23/61		(-38)	0/61		(-61)	

# :Arkitex Pair & Imposition

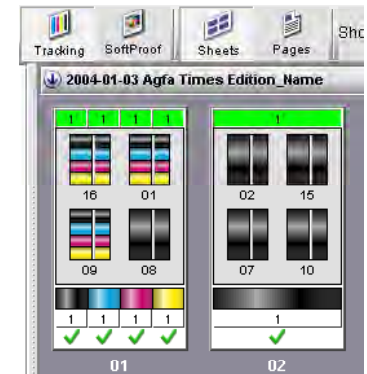
17

- :Arkitex Pair

- Le pagine possono essere posizionate in 2up, 4up or 8up
- Impositzione può avvenire per Edizioni in “single book” oppure in “multibook”, o in alcuni casi anche misto.
- L'opzione Pair include la passante su doppia pagina, la pagina singola, la gestione del mezzo rotolo/folio (dinky page), e il foglio a  $\frac{3}{4}$  ( $\frac{3}{4}$  web sheet).



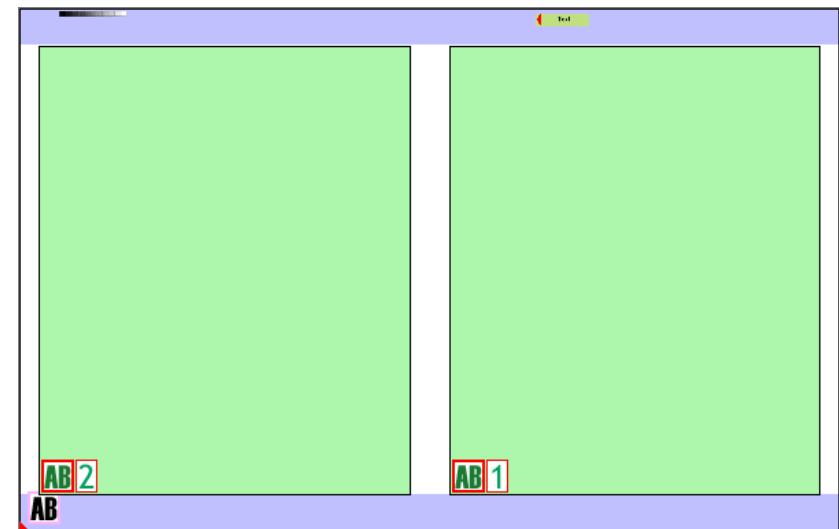
Vista per lastra “imposta”





- :Arkitex Plate Builder

- I plate layout vengono disegnati con uno strumento molto facile ed intuitivo.
- Estrema facilità nella gestione di aggiunte di elementi quali: codici a barre e/o annotazioni in chiaro, marchi di registro, digital e/o analog wedge per il controllo dello sviluppo/esposizione

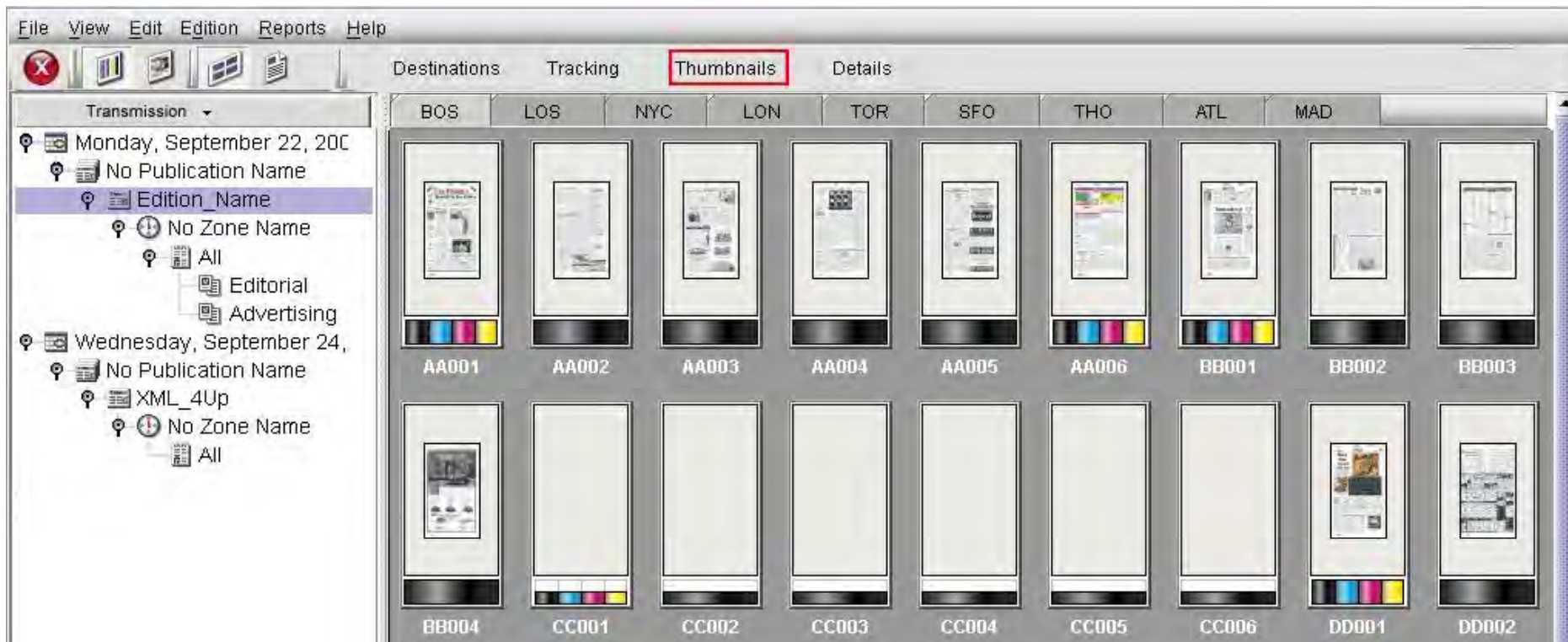




# :Arkitek Courier



| see more | do more |



- Visualizzazione delle edizioni ad albero con stessa user interface di :Arkitex Director
- Forte verticalizzazione per le esigenze di distribuzione dei file presso le sedi remote (sono supportati tutti i tipi di file)
- Gestione di trasmissione automatica differenziata delle diverse edizioni (A vs. 1-2, B vs. 1-3, C vs. 1-2-3)
- Gestione automatica delle ritrasmissioni in caso di problemi di ricezione
- Possibilità di utilizzo canali FTP per la distribuzione, controllo costante della continuità del collamento
- Gestione automatica attivazione linee di back-up in caso caduta linea principale di collegamento

File View Edit Edition Reports Help

Destinations **Tracking** Thumbnails Details

Transmission

- Monday, September 22, 20C
  - No Publication Name
  - Edition\_Name**
    - No Zone Name
    - All
      - Editorial
      - Advertising
- Wednesday, September 24,
  - No Publication Name
  - XML\_4Up
    - No Zone Name
    - All

Edition Name  
 Page    Boston    Los Angeles    New York    London    Toronto    San Francisco    Thousand Oaks    Bend    Phoenix    Atlanta

01										
02										
03										
04										
05										

File View Edit Edition Reports Help

Destinations Tracking Thumbnails **Details**

Transmission

- Monday, September 22, 20C
  - No Publication Name
  - Edition\_Name**
    - No Zone Name
    - All
      - Editorial
      - Advertising
  - Wednesday, September 24,
    - No Publication Name
    - XML\_4Up
      - No Zone Name
      - All

BOS    LOS    NYC    LON    TOR    SFO    THO    ATL    MAD

Filename	Received	Approved	Transmitted	Arrival Time	TR Start	TR End	Hot Time	Priority	Size
LAEV B01.c				14:15	15:06	15:06	16:30	80	1035kb
LAEV B01.m				14:15	15:06	15:06	16:30	80	1035kb
LAEV B01.y				14:15	15:06	15:06	16:30	80	1035kb
LAEV B01.k				14:15	15:06	15:06	16:30	80	1035kb
LAEV B02.c				14:15	15:06	15:06	16:30	80	1035kb
LAEV B02.m				14:15	15:06	15:06	16:30	80	1035kb
LAEV B02.y				14:15	15:06	15:06	16:30	80	1035kb
LAEV B02.k				14:15	15:06	15:06	16:30	80	1035kb
LAEV B03.c				14:16	15:06	15:06	16:30	80	1035kb
LAEV B03.m				14:16	15:06	15:06	16:30	80	1035kb
LAEV B03.y				14:16			16:30	80	1042kb
LAEV B03.k				14:16			16:30	80	1042kb
LAEV B04.c				14:16			16:30	80	1042kb
LAEV B04.m				14:16			16:30	80	1042kb
LAEV B04.y				14:16			16:30	80	1042kb
LAEV B04.k				14:16			16:30	80	1042kb
LAEV B05.c				14:16			16:30	80	1042kb
LAEV B05.m				14:17			16:30	80	1042kb
LAEV B05.y				14:17			16:30	80	1042kb
LAEV B05.k				14:17			16:30	80	1042kb
LAEV B06.c				14:17			16:30	80	1042kb
LAEV B06.m				14:17			16:30	80	1042kb
LAEV B06.y				14:17			16:30	80	1042kb
LAEV B06.k				14:17			16:30	80	1042kb
LAEV B07.y				14:17			16:30	70	1035kb
LAEV B07.k				14:17			16:30	70	1035kb
LAEV B07.c				14:17			16:30	70	1035kb
LAEV B07.m				14:17			16:30	70	1035kb





Illustration only, Subject to change



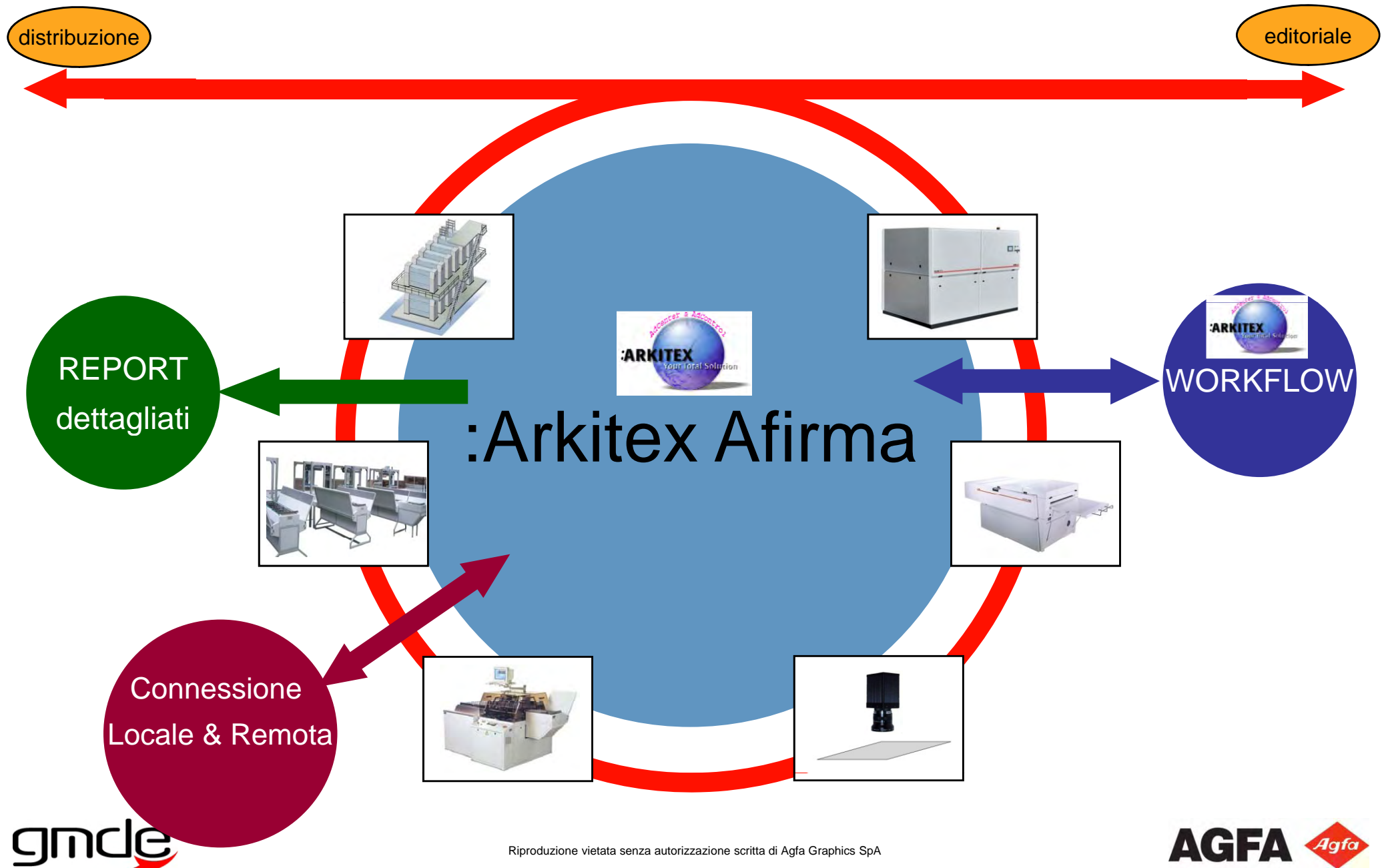
# :Arkitek Afirma



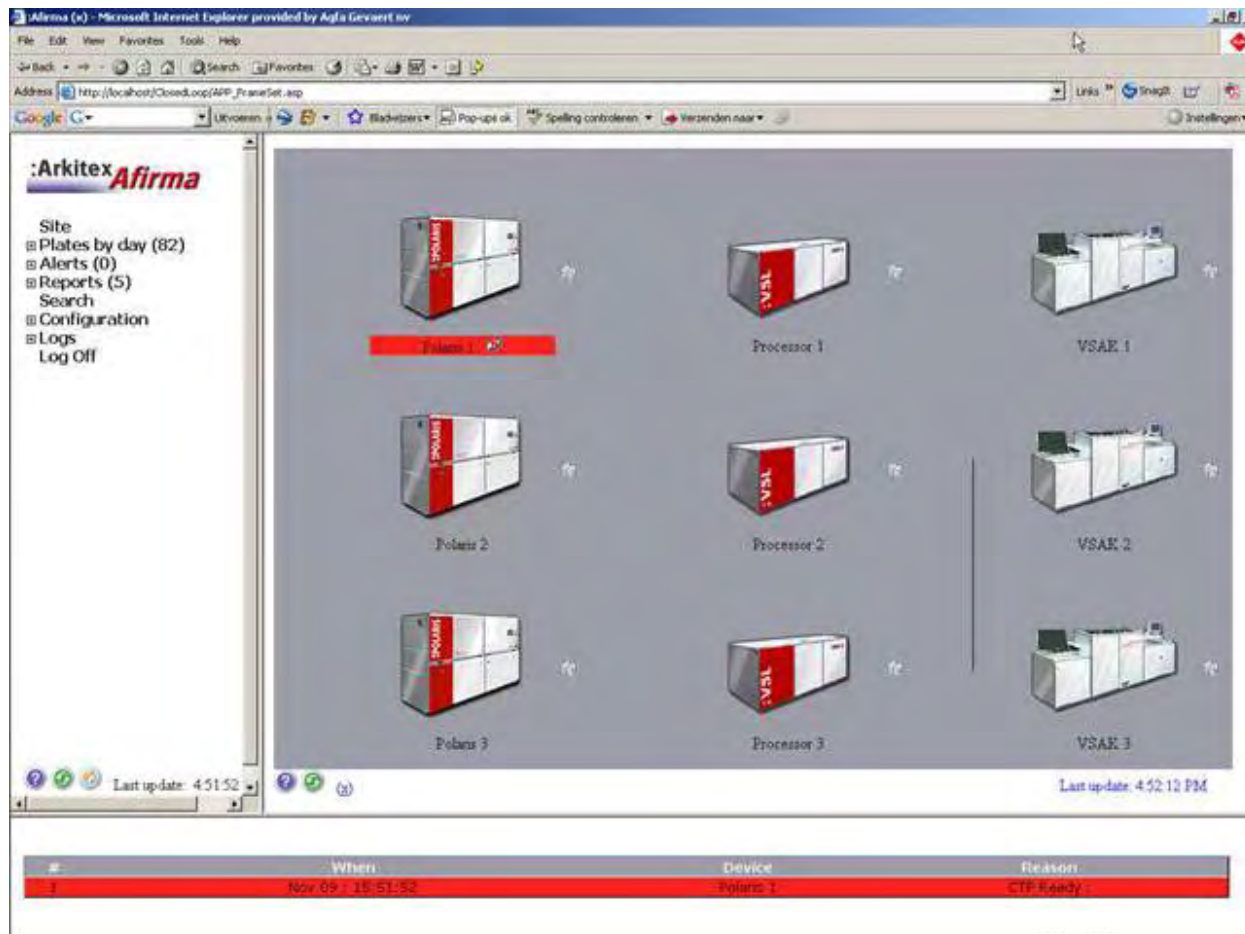
| see more | do more |

# Controllo totale della Produzione

26



- Visualizzazione immediata degli stati





- Feedback dettagliato per ogni macchina

The screenshot displays the Arkitex Afirma GUI with three main panels showing machine status and recent plates.

**Polaris 1 (Generic CTP)**

Plates Per Hour	212
CTP Type	Local_Polaris 100
Temperature	32 C
Laser Type	COHERENT COMPASS405-25
CTP Name	Polaris 1
CTP serial Number	7885564
Requested Exposure	50 %
Measured Exposure	50 %
Resolution	1,016 Dpi
Selected Cassette	1
Selected Media Type	1

**Recent Plates**

9/29/2006 12:25:36 PM OND11159525536 (ND_1Job_97154736)
9/29/2006 12:22:59 PM OND11159525379 (ND_1Job_97154579)
9/29/2006 12:20:21 PM OND11159525221 (ND_1Job_97154421)
9/29/2006 12:17:45 PM OND11159525065 (ND_1Job_97154265)
9/29/2006 12:15:08 PM OND11159524908 (ND_1Job_97154108)

**Processor 1 (Generic Processor)**

Heater Temp	448.63 C
Developer Temp	25.42 C
Dryer Temp	23.82 C
Reheat - PT1	168.73 C
Reheat - PT2	158.05 C
Reheat - PT3	158.73 C
Reheat - PT4	137.06 C

**Recent Plates**

9/29/2006 12:25:36 PM OND11159525536 (ND_1Job_97154736)
9/29/2006 12:22:59 PM OND11159525379 (ND_1Job_97154579)
9/29/2006 12:20:21 PM OND11159525221 (ND_1Job_97154421)
9/29/2006 12:17:45 PM OND11159525065 (ND_1Job_97154265)
9/29/2006 12:15:08 PM OND11159524908 (ND_1Job_97154108)

**VSAK 1 (Generic Camera)**

PunchedOK	1
BentOK	1
X1 Deviation	0.01
Y1 Deviation	0.01
X2 Deviation	0.01
Y2 Deviation	-0.03

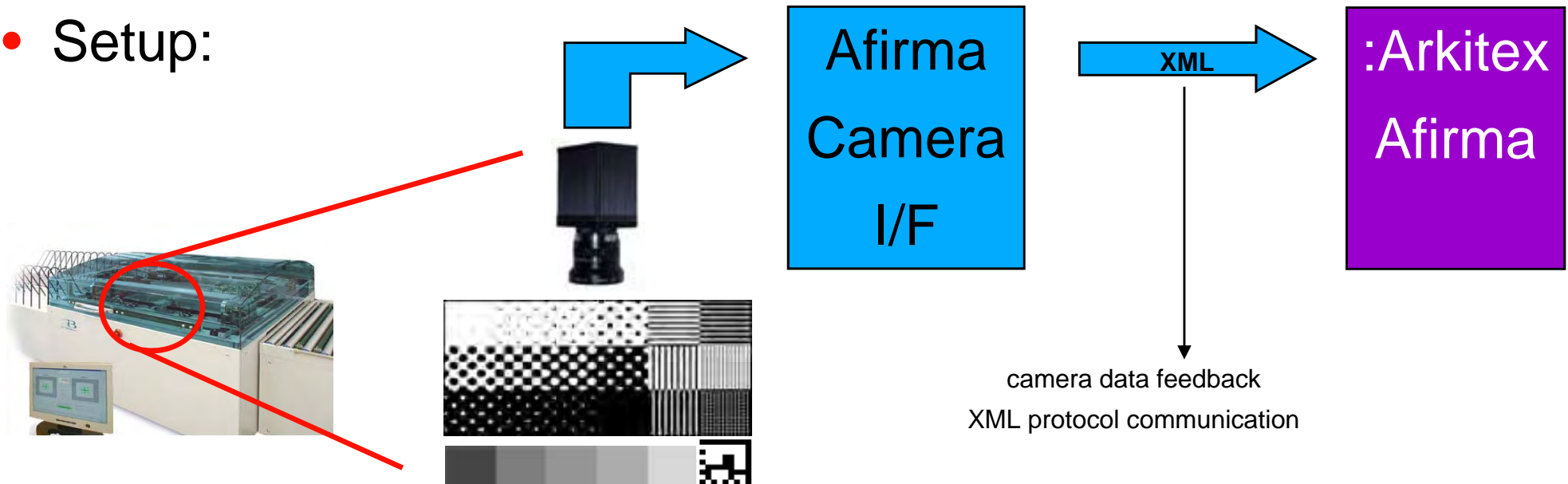
**Recent Plates**

9/29/2006 12:25:36 PM OND11159525536 (ND_1Job_97154736)
9/29/2006 12:22:59 PM OND11159525379 (ND_1Job_97154579)
9/29/2006 12:20:21 PM OND11159525221 (ND_1Job_97154421)
9/29/2006 12:17:45 PM OND11159525065 (ND_1Job_97154265)
9/29/2006 12:15:08 PM OND11159524908 (ND_1Job_97154108)

# Dov'è montata la telecamera ?

30

- Setup:



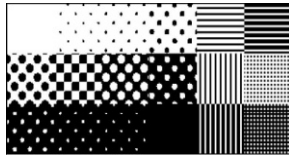
- Afirma analizza i dati letti e decide sulla qualità della lastra
  - Esperienza diretta sulle lastre di Agfa
- Agfa digiwedge + PowerWedge
- Qualità garantita utilizzando le letture del PowerWedge
- Acquistabile attraverso i fornitori di P&B
  - 2B, Nela, Barenschee, K&F, Berth

- Wedges

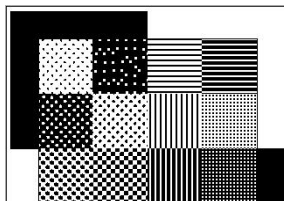
- :Arkitex Afirma PowerWedge



- Agfa DigiWedge per telecamere 2B Praezision



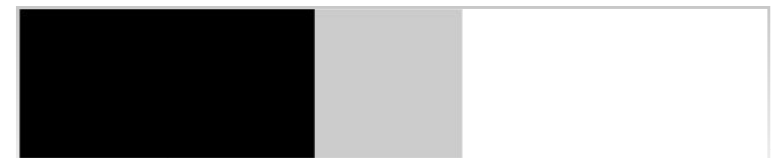
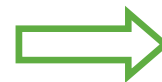
- Agfa DigiWedge per telecamere Nela



# :Arkitex Power Wedge !

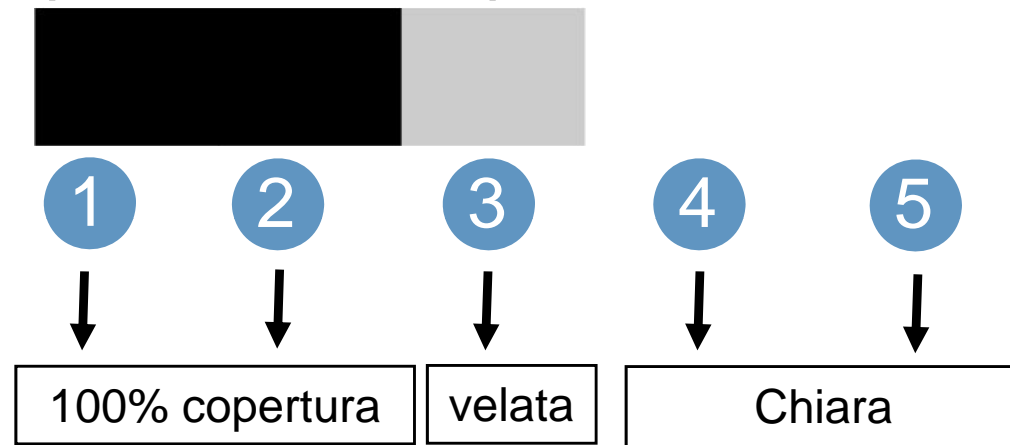
NEW  
32

- :Arkitex Power Wedge
  - La procedure di calibrazione Analogica sono sostituite dalla calibrazione Digitale
  - Non servono più azioni manuali per controllare la qualità del laser
  - Scritta su ogni lastra
  - Utilizza la potenza variabile del laser per esporre :Arkitex PowerWedge
- Brevettata e design Agfa unico
  - per :Lithostar LAP-V e :N91V
- Integrata in NewsDrive e attivabile con Option Key
- Disponibile su tutti i nuovi CtP upgradabile a Gen2
- Da utilizzare per controllo visivo o con lettura con telecamera
  - Potenza laser personalizzabile (71%, 50%, 35%, 25% and 18% ) e misurabile

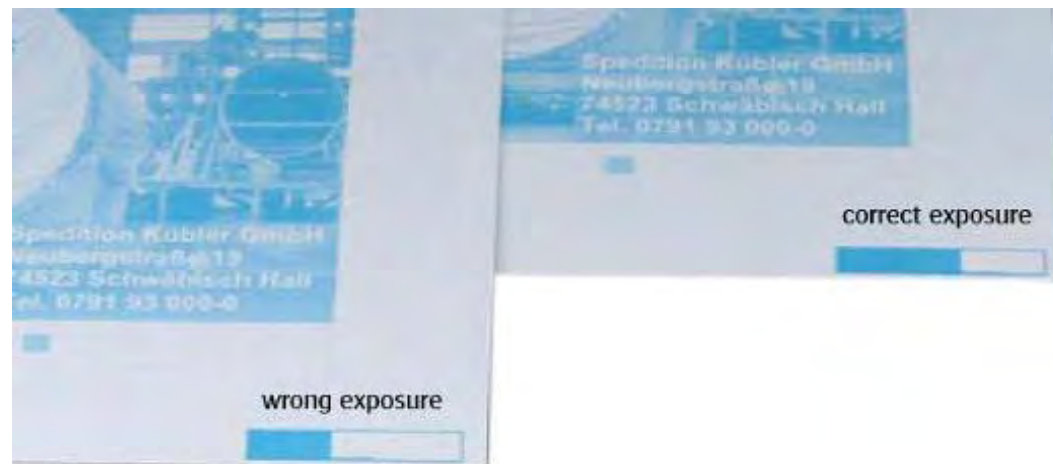


(come si vede sulla lastra)

- Check visuale del PowerWedge
  - The 5 steps = 5 first steps of the UGRA wedge.



VIOLET

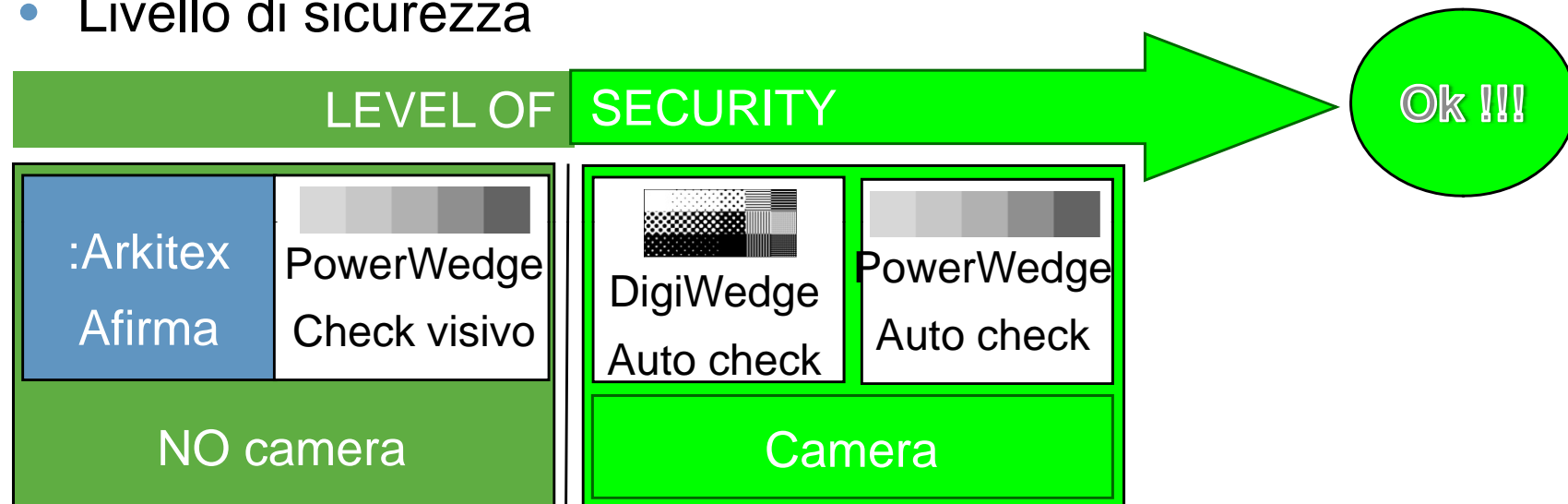


# Features & Benefit: :Arkitex Power Wedge !

34

- Visual vs. Automatic

- Automatizzazione
- Livello di sicurezza



- Digital wedge

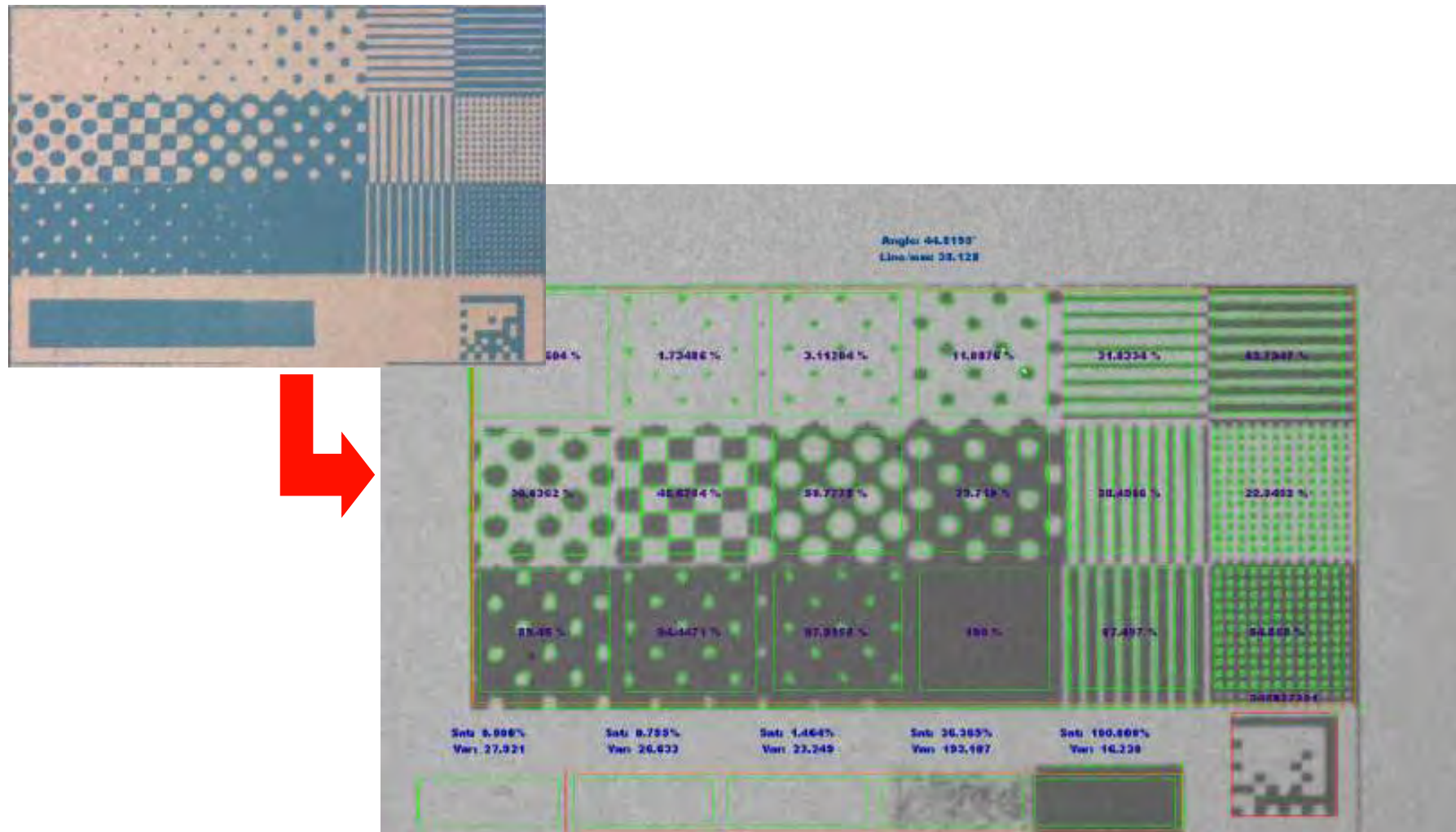
- Agfa Digital Wedge (TIFF file inserito con :Arkitex PlateBuilder)
- Controllo su dot-gain, fuoco, potenza laser, ...

- :Arkitex PowerWedge

- Controllo su esposizione e sviluppo



- Parte letta con dati di lettura digitale...





# :Arkitek Report



| see more | do more |



# Feature: Report Functionality

37

- MicroSoft Excel output



# Feature: Report Functionality

38

- MS Excel output

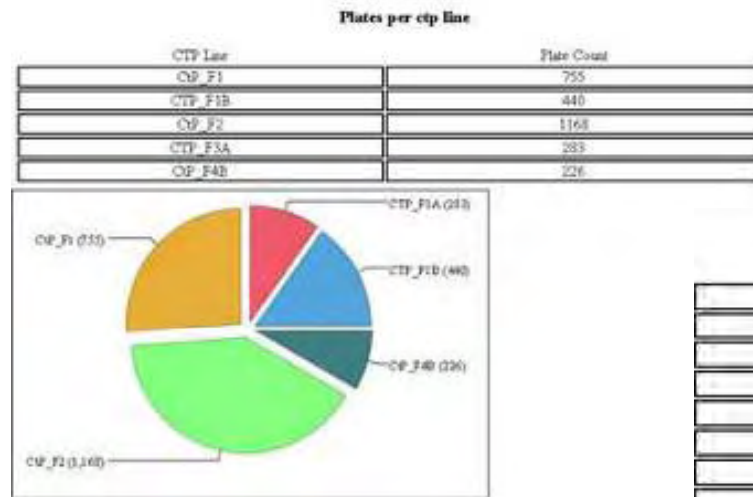
	A	B	C	D	E	F	G
1	Date	29/jun/07					
2							
3							
4							
5							
6							
7	Device Availability						
8	Device Name	Hours Available	Hours Available %				
9	CTP1	23,4	97%				
10	CTP21	23,6	98%				
11	CTP2	24,0	100%				
12	Processor 1	23,2	97%				
13	Processor 21	17,7	74%				
14	Processor 2	23,8	99%				
15							
16							
17							
18							
19	Device Down Time						
20	Device Name	Time Down	Time Ready	Mins Down			
21	Processor 21	08:48:35	09:00:04	11,5			
22	Processor 21	09:39:29	09:51:55	12,4			
23	CTP1	09:58:09	10:34:07	36,0			
24	Processor 1	09:58:09	10:34:02	35,9			
25	CTP21	10:35:09	10:49:17	14,1			
26	Processor 21	10:35:09	10:49:12	14,1			
27	Processor 21	11:17:28	16:37:16	319,8			
28	CTP21	17:03:00	17:07:53	4,9			
29	Processor 21	17:03:00	17:07:48	4,8			
30	CTP21	17:11:19	17:14:58	3,7			
31	Processor 21	17:11:19	17:14:52	3,6			
32	Processor 1	03:05:47	03:15:05	9,3			
33	Processor 2	03:06:42	03:17:13	10,5			
34	Processor 21	03:10:31	03:18:44	8,2			
35							
36							



# Feature: Report Functionality

39

- html output



## Plates per Ctp Line

## CtP error messages

**CTP error messages**

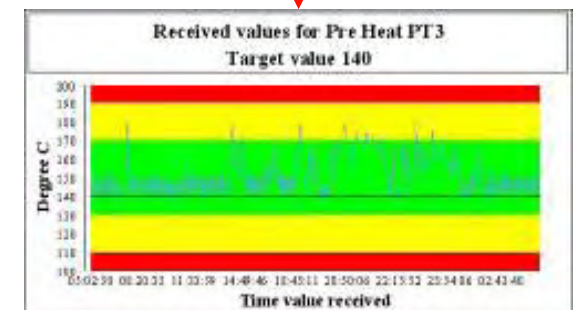
Device	Time	Message
CTP_F1B	12:39:43 AM	PLATTEN NAHERBEI LEER
CTP_F1B	12:40:57 AM	PLATTEN NAHERBEI LEER
CTP_F1B	12:41:31 AM	PLATTEN NAHERBEI LEER
CP_F2	1:35:19 AM	PROCESSOR NOT READY
CTP_F1B	1:56:32 AM	PROCESSOR NICHT FERTIG
CTP_F1B	1:58:49 AM	PROCESSOR NICHT FERTIG
CTP_F1B	1:58:51 AM	PROCESSOR NICHT FERTIG
CTP_F1B	1:59:11 AM	PROCESSOR NICHT FERTIG
CTP_F1B	1:59:29 AM	PROCESSOR NICHT FERTIG
CTP_F1B	1:59:31 AM	PROCESSOR NICHT FERTIG
CTP_F1B	1:59:32 AM	PROCESSOR NICHT FERTIG
End		

## rocessor error message

**VCP error messages**

Device	Time	Message
VCP_F1	10:58:48 AM	Automat wurde abgeschaltet! Die Anwendung wird gleich automatisch beendet!
VCP_F1	10:58:45 AM	Automat wurde abgeschaltet! Die Anwendung wird gleich automatisch beendet!
VCP_F4B	8:25:36 PM	3-670-Platte im Automat-Platte nicht am Sensor-Tisch-B30-E37.0-
VCP_F4B	8:32:11 PM	3-670-Platte im Automat-Platte nicht am Sensor-Tisch-B30-E37.0-
VCP_F4B	8:32:51 PM	3-670-Platte im Automat-Platte nicht am Sensor-Tisch-B30-E37.0-
VCP_F4B	8:50:07 PM	3-670-Platte im Automat-Platte nicht am Sensor-Tisch-B30-E37.0-
VCP_F1	9:44:56 PM	3-670-Platte im Automat-Platte nicht am Sensor-Tisch-B30-E37.0-
VCP_F1A	1:31:43 AM	Automat wurde abgeschaltet! Die Anwendung wird gleich automatisch beendet!
VCP_F4B	1:37:27 AM	Automat wurde abgeschaltet! Die Anwendung wird gleich automatisch beendet!
VCP_F1B	1:59:45 AM	Automat wurde abgeschaltet! Die Anwendung wird gleich automatisch beendet!
VCP_F1	2:43:39 AM	Automat wurde abgeschaltet! Die Anwendung wird gleich automatisch beendet!
End		

## Graphs





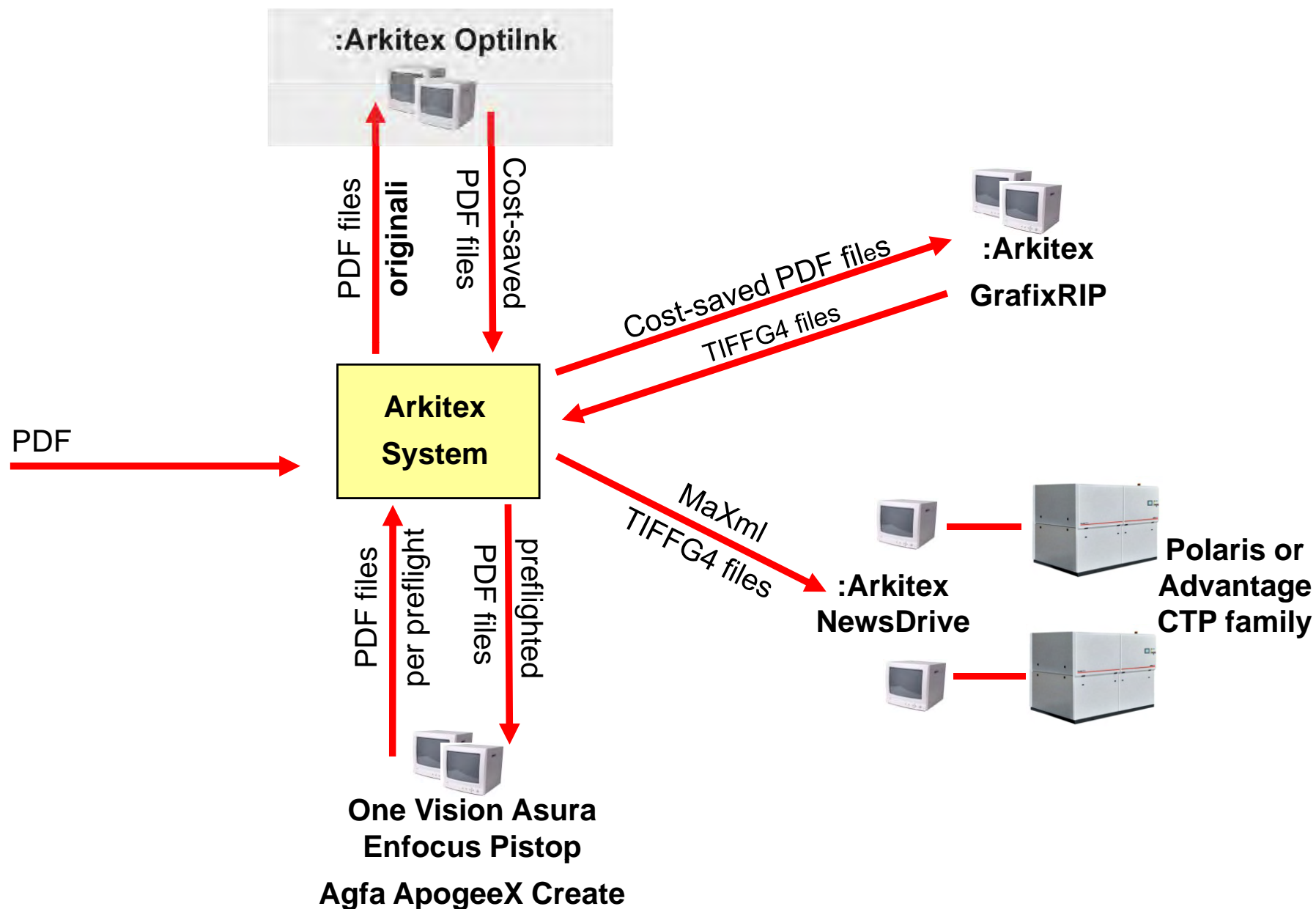
# :Arkitek Optilnk



| see more | do more |

# :Arkitek - configurazione tipo

41

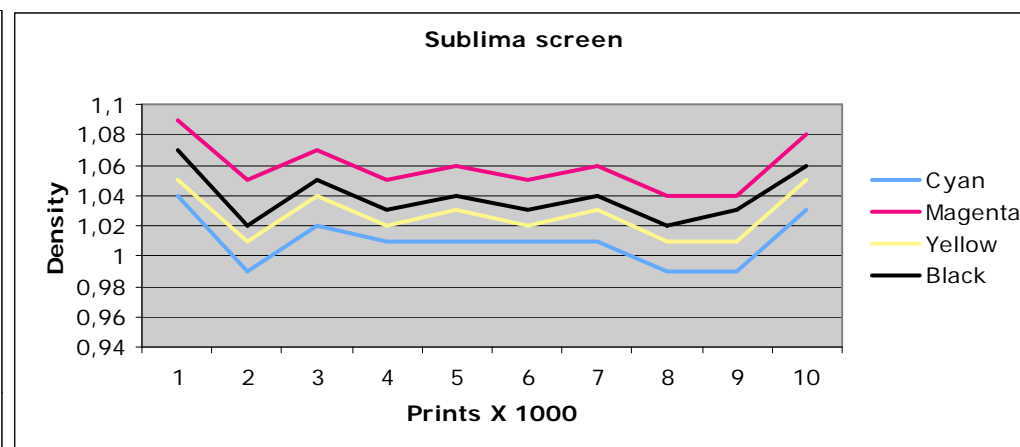
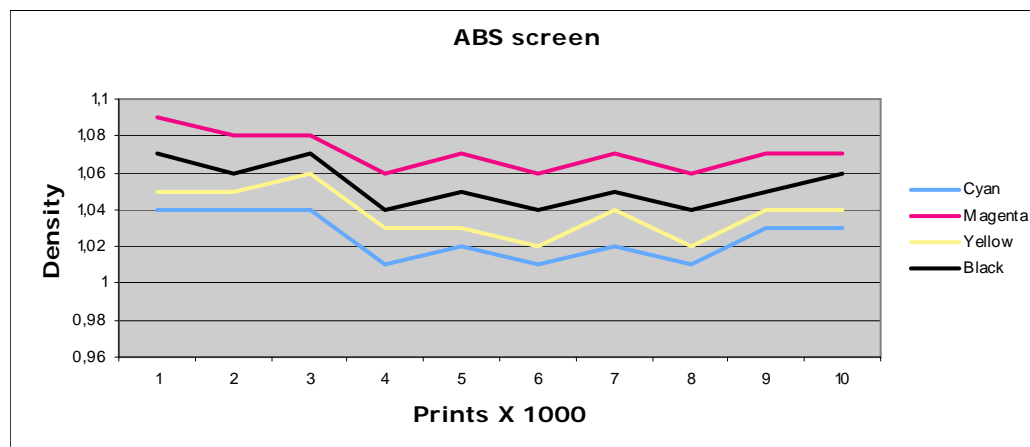






# :Arkitek - Optilnk con Sublima

43



DeltaE	Average DeltaE (CMYK)	1,08
	Max DeltaE (Yellow)	4,22

DeltaE	Average DeltaE (CMYK)	1,15
	Max DeltaE (Yellow)	3,36

# :Arkitek

“La soluzione completa”



IFRA 2007





- **IFRA 2007**

- **Enterprise Management** :Arkitex Portal
- **PrePress** :Arkitex Director Suite  
:Arkitex Courier
- **Cost Management** :Arkitex Optilnk
- **Consistency** :Arkitex Afirmia
- **Color Quality** :Arkitex IntelliTune  
:Arkitex Sublima
- **Publishing** :Arkitex AdCenter  
:Arkitex AdControl

# Portal Client – Current Concept

46

Inside box indicates the application and the status of the application.

If any required service/program is not running Portal indicates an error.

Green = OK  
Red = Error

For NewsDrive we see both the status of the NewsDrive Application and the attached imager(s).

NewsDrive Status of  
Grey = Disabled

Check-box shows status of Portal server.

Outside box shows computer name and state of the computer.



Grazie per l'attenzione !