

# Rapporto 2022 sull'industria dei quotidiani in Italia

**Alberto Di Giovanni**  
**Presidente Osservatorio Quotidiani «Carlo Lombardi»**

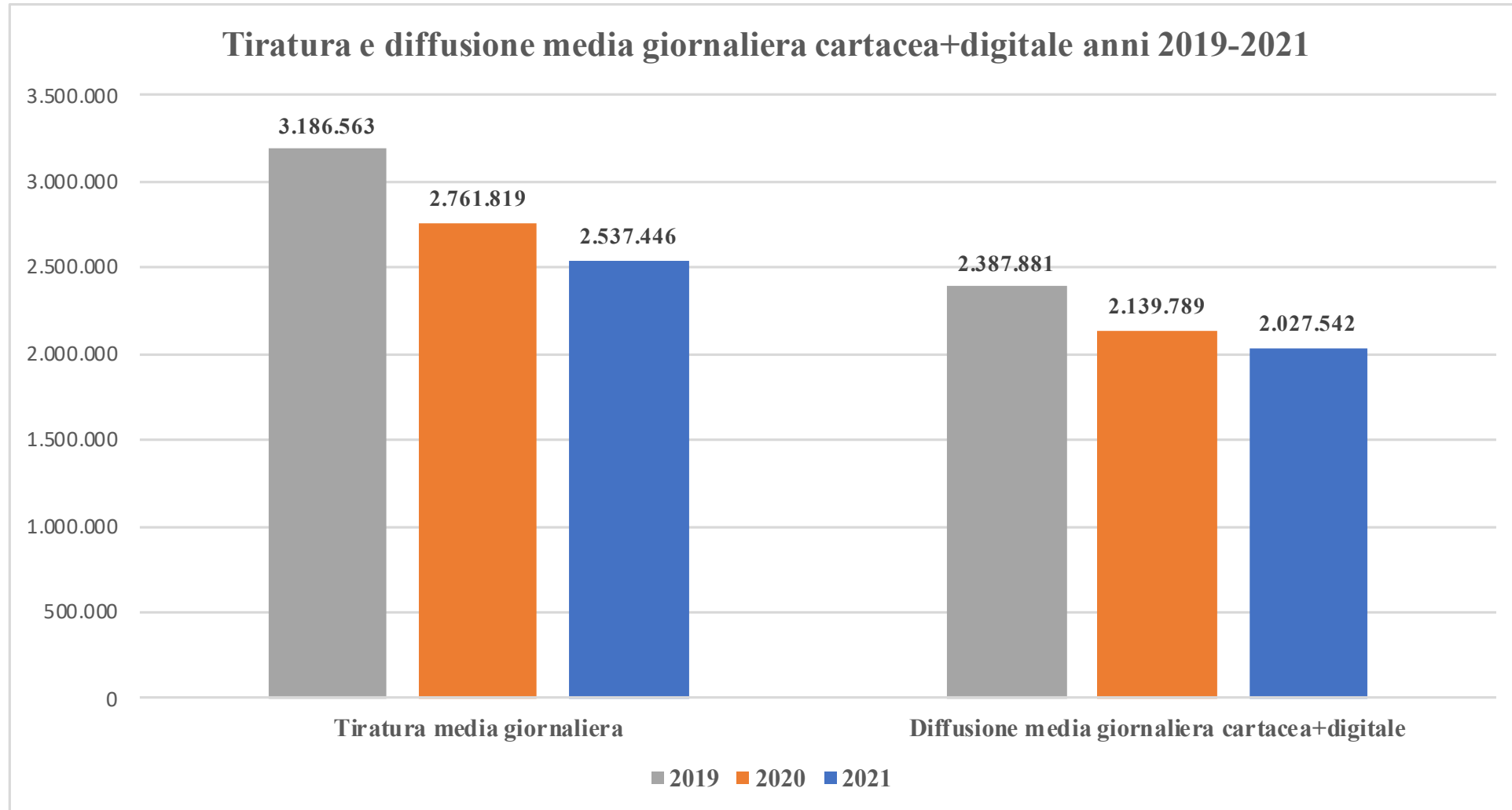


## Tabella vendite individuali copie cartacee (edicola), Vendita individuale copie digitali >30%; Totale vendite individuali

Mese	Vendita individuale copie digitali >=30%	Vendita individuali copie cartacee	Totale vendite individuali
gen-21	212.916	1.372.943	1.824.232
feb-21	211.409	1.342.918	1.796.869
mar-21	213.022	1.291.382	1.746.504
apr-21	219.751	1.280.819	1.736.325
mag-21	218.705	1.289.888	1.744.454
giu-21	216.750	1.286.437	1.738.879
lug-21	215.453	1.360.948	1.810.244
ago-21	214.837	1.375.162	1.820.946
set-21	215.457	1.275.930	1.726.675
ott-21	215.762	1.251.557	1.703.709
nov-21	214.601	1.213.856	1.666.526
dic-21	214.069	1.222.263	1.676.284

Elaborazioni su dati Ads

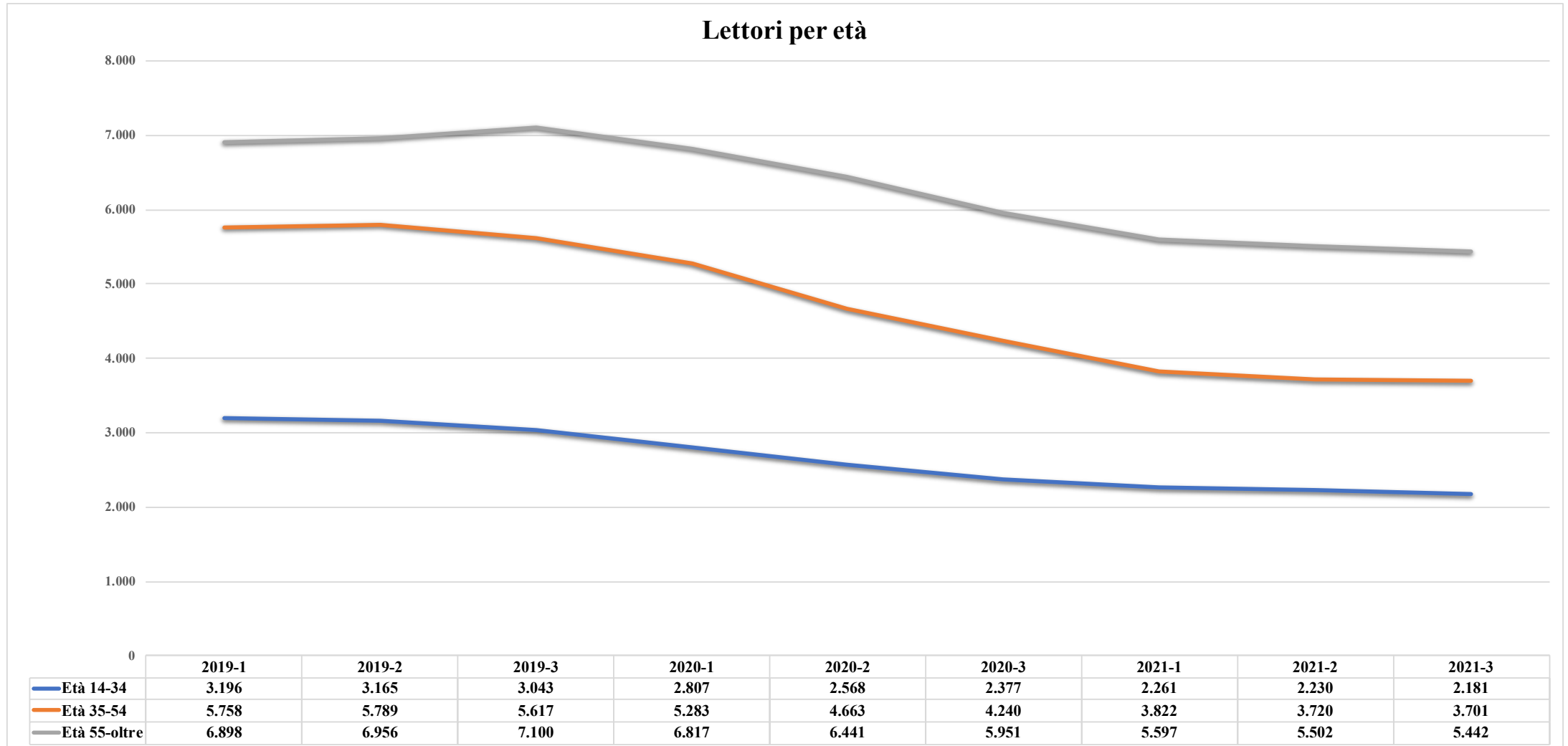
# Tiratura, diffusione media giornaliera cartacea + digitale 2019-2021



# Totale lettori nel giorno medio

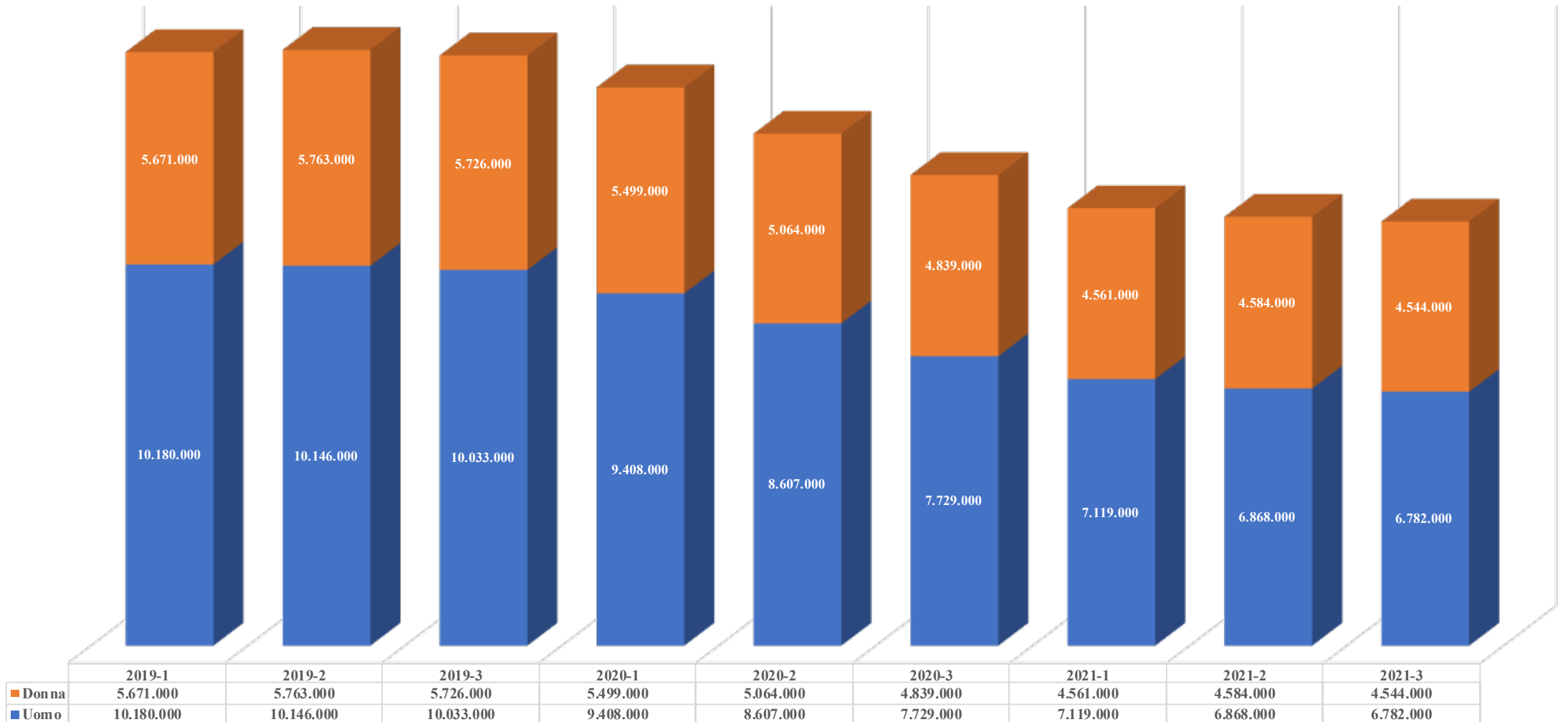


# Lettori per età



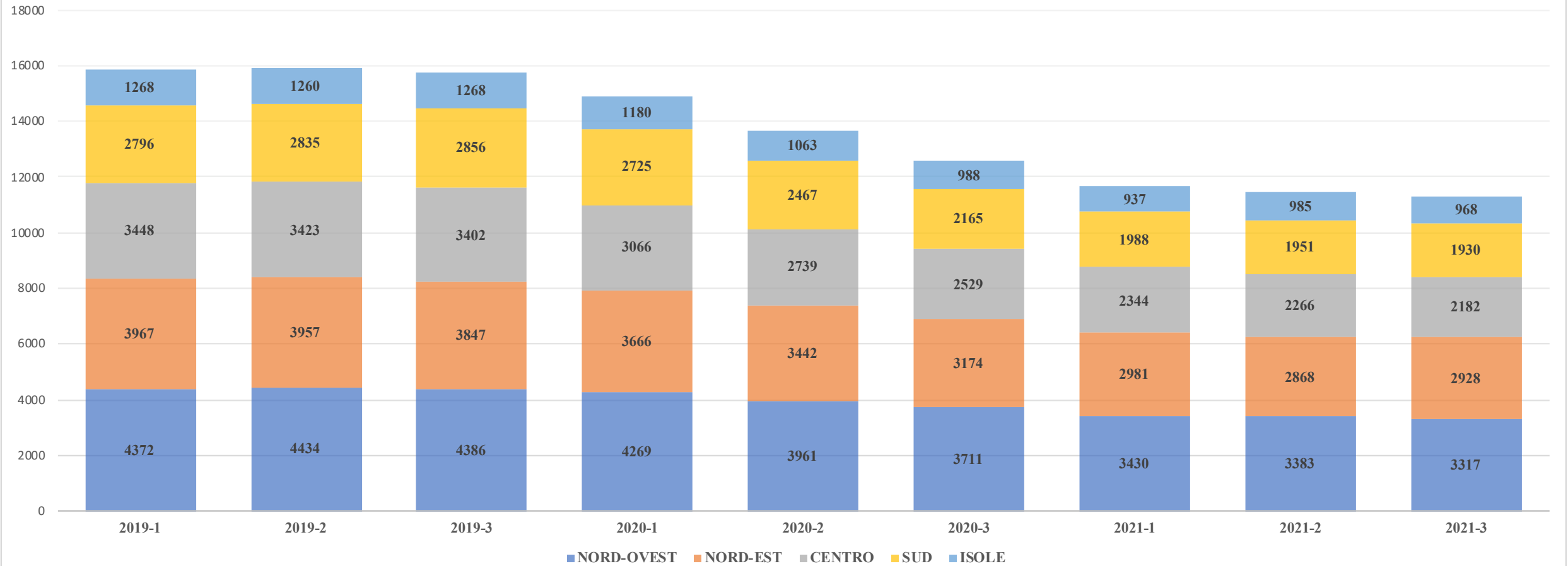
# Lettori del giorno medio suddivisi per sesso

LETTORI DEL GIORNO MEDIO SUDDIVISI PER SESSO



# Lettori per area geografica

LETTORI PER AREA GEOGRAFICA



# Il mercato pubblicitario italiano 2010-2021

Il mercato pubblicitario italiano 2010-2021														
	2010	2011	2012	2013	2014	2015	2016	2017	2018	2019	2020	2021	±% 20/21	±% 10/21
Quotidiani	1.561.818	1.413.386	1.128.499	897.630	807.649	742.163	690.951	637.442	598.593	536.154	446.606	465.884	4,3%	-70,2%
Periodici	887.883	888.164	703.025	528.839	494.234	474.876	456.478	428.052	393.127	337.983	214.303	222.001	3,6%	-75,0%
TV	4.942.318	4.817.606	3.961.701	3.526.587	3.618.006	3.643.446	3.837.153	3.776.316	3.799.382	3.594.591	3.251.864	3.718.782	14,4%	-24,8%
Radio	502.824	451.290	393.444	352.892	342.925	375.659	384.541	405.151	427.562	438.384	328.761	362.966	10,4%	-27,8%
Affissioni	146.501	121.924	95.726	79.322	81.716	91.301	87.466	77.669	71.007	86.308	46.865	60.256	28,6%	-58,9%
Internet	388.377	657.566	516.435	464.511	465.974	468.200	448.480	456.171	478.423	454.476	445.670	524.257	17,6%	35,0%
Cinema	66.918	48.522	38.288	29.374	23.984	18.630	19.936	20.417	22.280	25.352	4.058	5.582	37,6%	-91,7%
Direct mail	594.486	533.447	424.622	365.160	348.275	323.789	310.470	294.447	273.853	265.601	187.305	198.568	6,0%	-66,6%
Altro	135.248	114.187	125.411	114.749	109.539	149.843	146.671	155.045	174.064	159.665	66.735	74.052	11,0%	-45,2%
<b>Totale</b>	<b>9.226.373</b>	<b>9.046.092</b>	<b>7.387.151</b>	<b>6.359.064</b>	<b>6.292.302</b>	<b>6.287.907</b>	<b>6.382.146</b>	<b>6.250.710</b>	<b>6.238.291</b>	<b>5.898.514</b>	<b>4.992.167</b>	<b>5.632.348</b>	<b>12,8%</b>	<b>-39,0%</b>

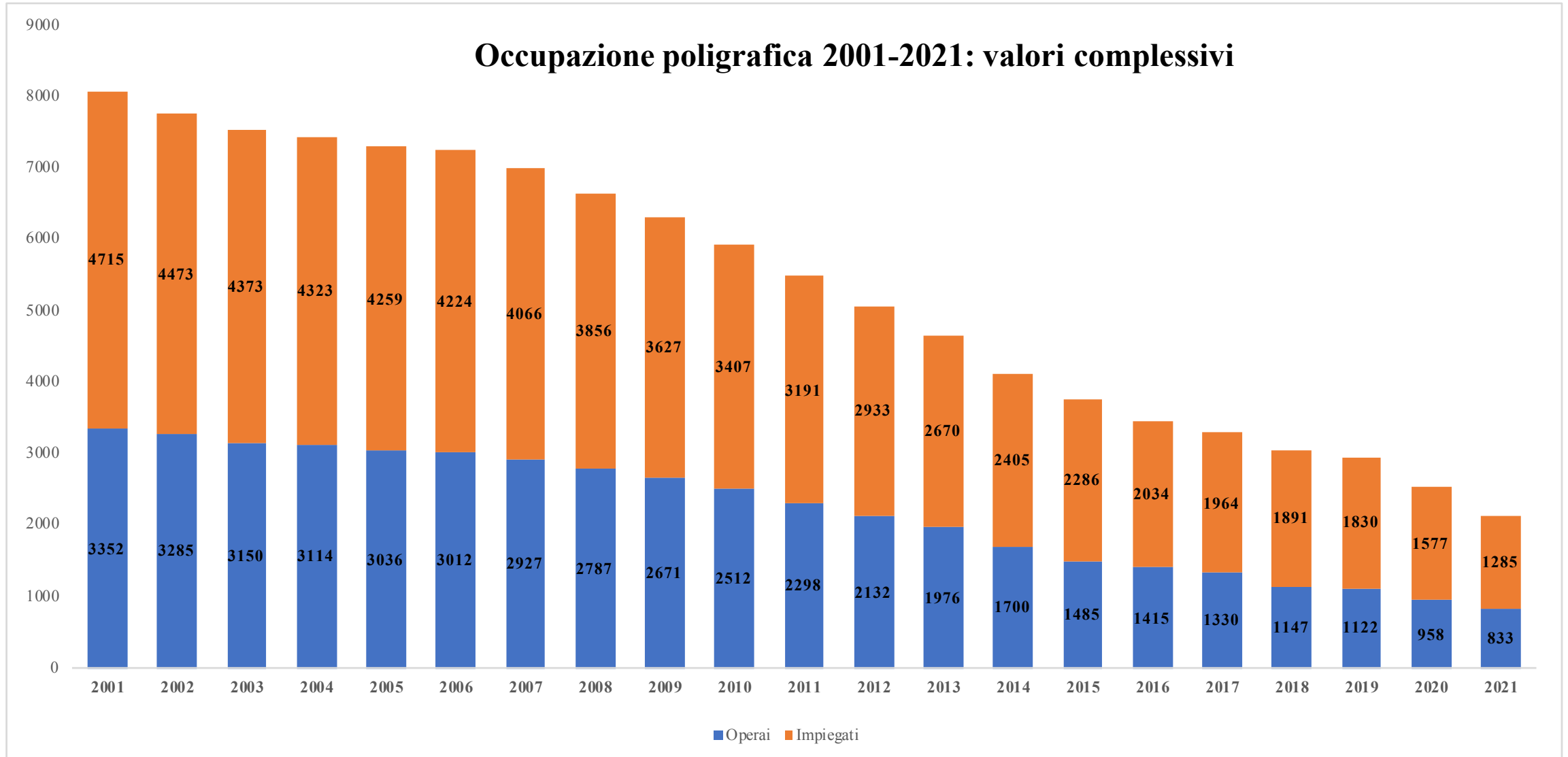
Elaborazioni Osservatorio Quotidiani su dati Nielsen Media Research. Valori in migliaia di euro

# Fatturato pubblicitario dei quotidiani 2020-2021

Fatturato pubblicitario dei quotidiani 2020-2021						
Quotidiani	Spazi			Fatturato Netto		
	2020	2021	%	2020	2021	%
Commerciale nazionale	64.356	67.945	5,6%	194.265	211.270	8,8%
Classified	8.604	7.826	-9,0%	49.138	43.401	-11,7%
Legale	7.512	8.137	8,3%	46.775	50.729	8,5%
Finanziaria	2.248	2.010	-10,6%	14.385	12.406	-13,8%
Commerciale locale	220.351	237.897	8,0%	122.867	127.627	3,9%
<b>Totale</b>	<b>303.071</b>	<b>323.815</b>	<b>6,8%</b>	<b>427.430</b>	<b>445.433</b>	<b>4,2%</b>

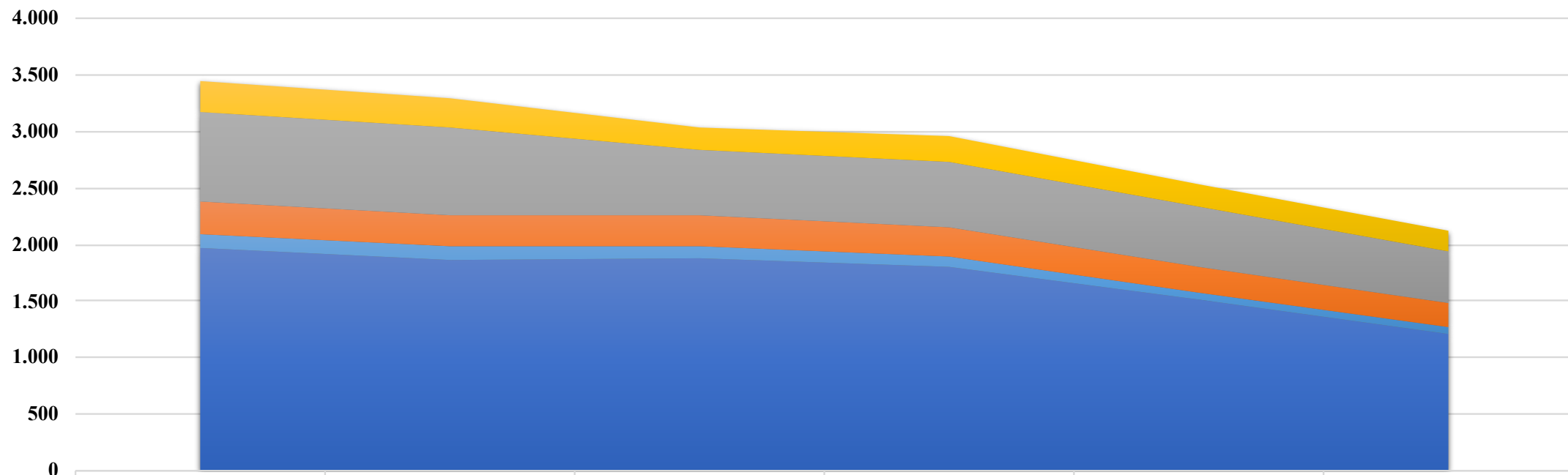
*Elaborazioni su dati Osservatorio FCP-Assoquotidiani (Dati netti in migliaia di euro)*

# Occupazione poligrafica 2001-2021



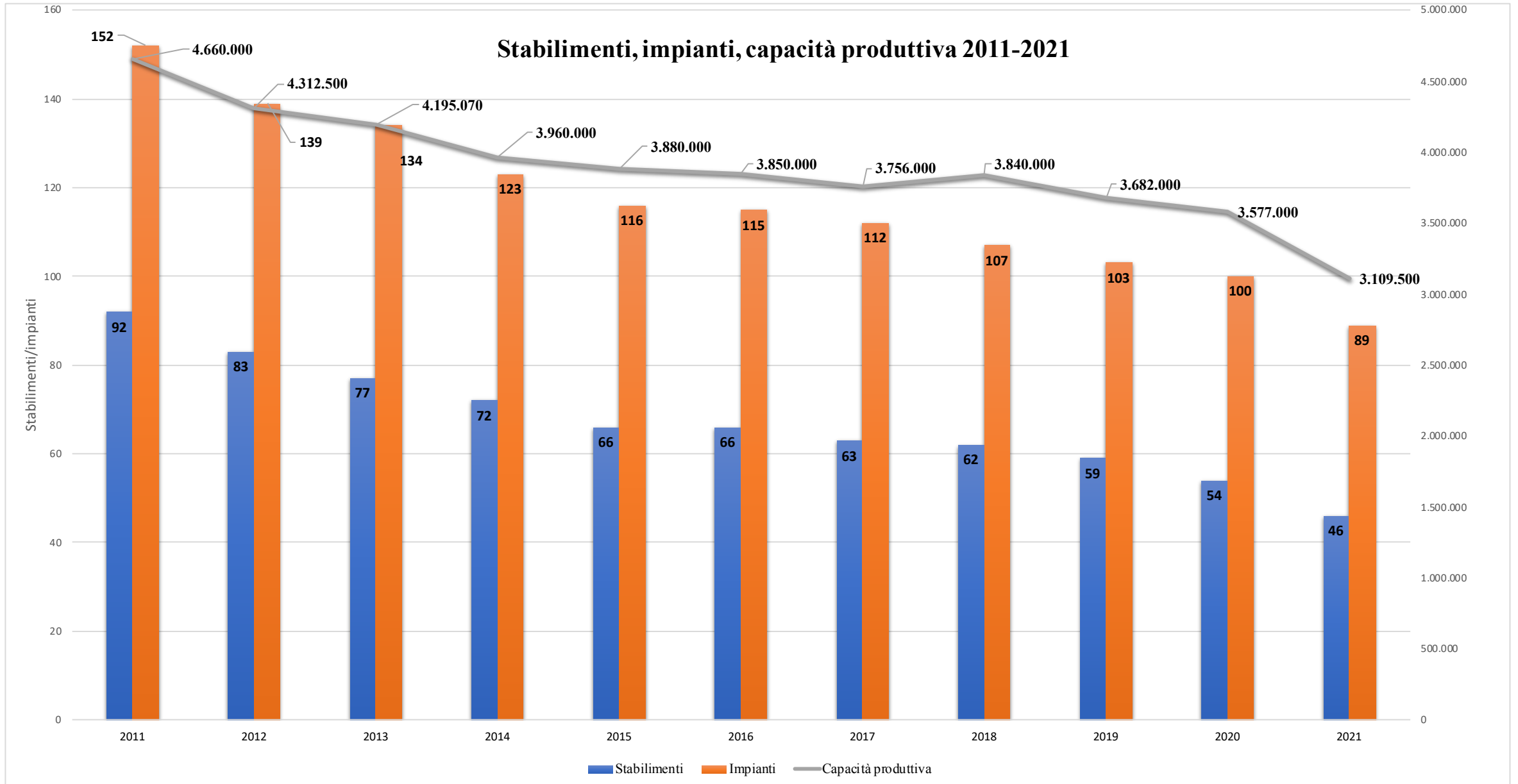
# Suddivisione dei dipendenti nelle diverse tipologie di aziende 2016-2021

Suddivisione dei dipendenti nelle diverse tipologie di aziende 2016-2021



	2016	2017	2018	2019	2020	2021
■ CENTRI STAMPA PURI	273	262	193	216	202	176
■ CENTRI STAMPA IBRIDI	790	773	589	586	525	462
■ AGENZIE DI INFORMAZIONE	296	281	271	262	240	215
■ ALTRE AZIENDE	116	108	109	86	60	55
■ SOCIETÀ EDITRICI	1.974	1.870	1.876	1.802	1508	1210

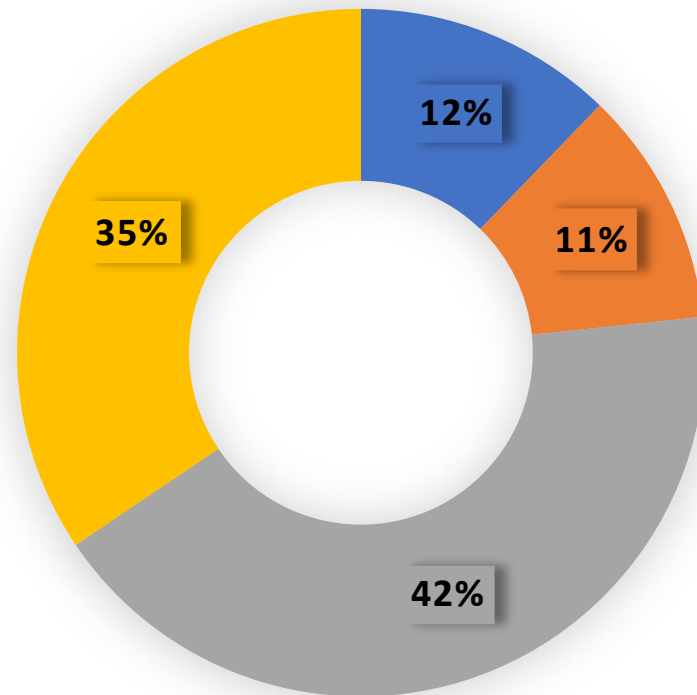
# Stabilimenti, impianti, capacità produttiva 2011-2021



# Anzianità delle linee di produzione in %

## Anzianità delle linee di produzione in %

■ < 5 anni   ■ da 5 a 10 anni   ■ da 10 a 15 anni   ■ oltre i 15 anni



**Grazie per l'attenzione**



Osservatorio Quotidiani  
" Carlo Lombardi "